

COMUNE DI SAN PIER NICETO
(PROVINCIA DI MESSINA)



PIANO REGOLATORE GENERALE
CARTA GEOLITOLÓGICA

- TAV. I a -



COMUNE DI SAN PIER NICETO
(PROV. DI MESSINA)

"Copia conforme all'originale, adottato con delibera
Commissariale n.3 del 27.01.2005 e allegato e parte
integrante dell'atto."
San Pier Niceto il

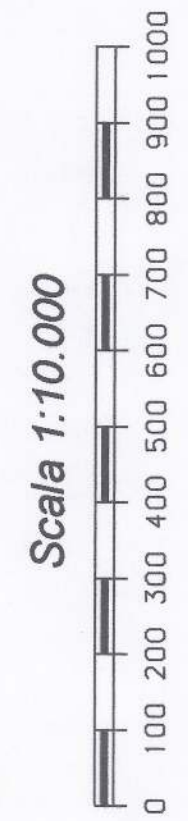
IL RESPONSABILE DEL PROCEDIMENTO
geom. Francesco Malo

IL RESPONSABILE DEL PROCEDIMENTO
geom. Francesco Malo

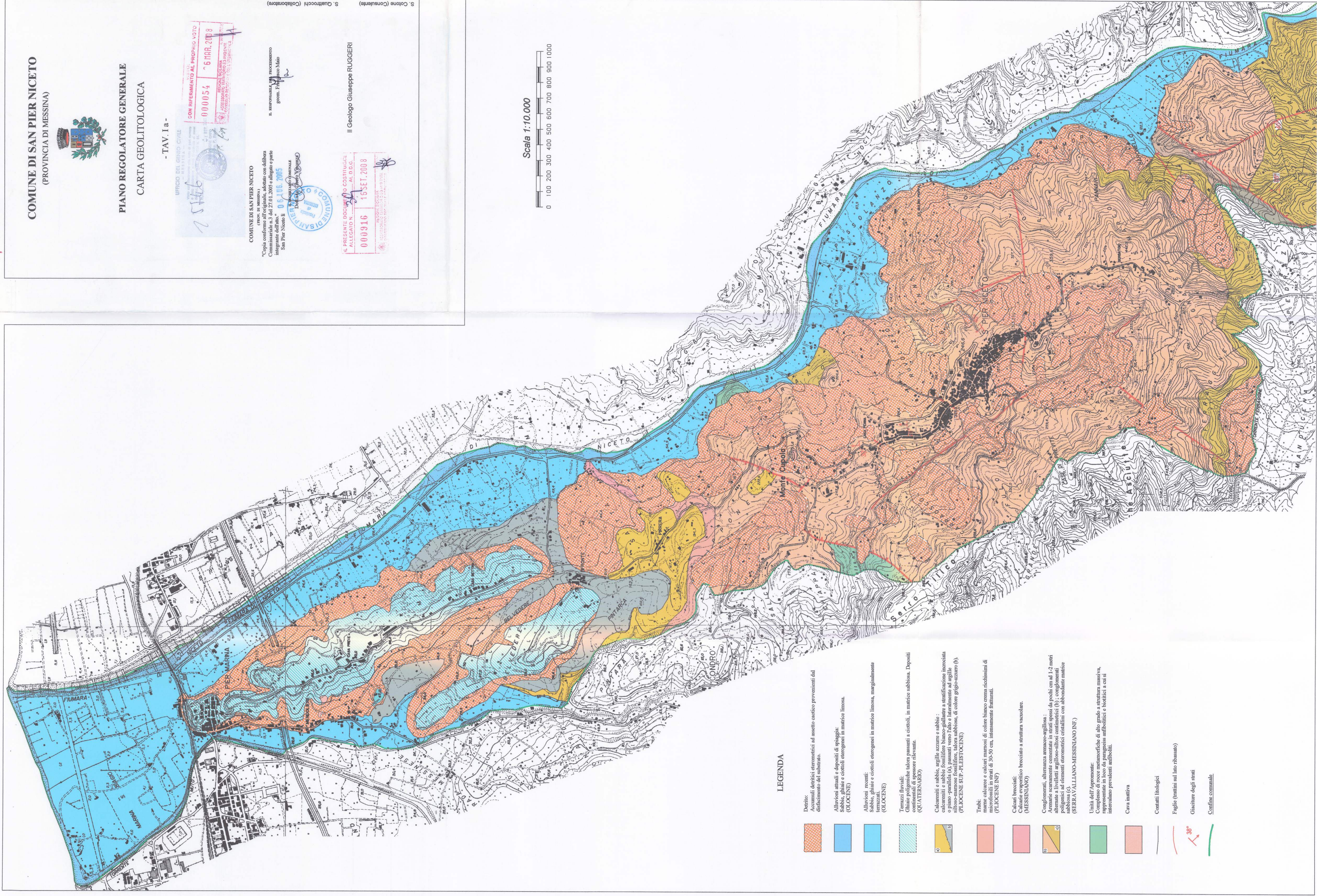


Il Geologo Giuseppe RUGGERI

S. Colone (Consente)
S. Quattrocochi (Collaboratore)



Scala 1:10.000



LEGENDA

- Detriti:
Accumuli detritici eterometrici ad assetto caotico provenienti dal
distacco del substrato.
- Alluvioni attuali e depositi di spiaggia:
Sabbie, ghiaie e ciottoli eterogenei in matrice limosa.
(OLOCENE)
- Alluvioni recenti:
Sabbie, ghiaie e ciottoli eterogenei in matrice limosa, marginalmente
terrazzati.
(OLOCENE)
- Terrazzi fluviali:
Ghiate poligeniche talora passanti a ciottoli, in matrice sabbiosa. Depositi
continentali di spessore rilevante.
(QUATERNARIO)
- Calcarei e sabbie, argille azzurre e sabbie:
calcarei e sabbie fossilifere bianco-giallastre a stratificazione incrociata
o piano-puntata (a), passanti verso l'alto e lateralmente ad argille
continentali di spessore rilevante, di colore grigio-azzurro (b).
(PLIOCENE SUP.-PLEISTOCENE)
- Tufi:
calcarei e calcari marinosi di colore bianco crema ricchissimi di
microfossili in strati di 30-50 cm, lussuamente fratturati.
(PLIOCENE INF.)
- Calcarei brecciati:
calcarei brecciati a struttura vacuolare.
(MESSINIANO)
- Conglomerati, alternanza arenaceo-argillosa:
arenaceo-argillosa cementata in strati spessi da pochi cm ad 1-2 metri
alternanza a strati spessi da pochi cm ad 1-2 metri di conglomerati
poligenici ad elementi eterometrici cristallini con abbondante matrice
sabbiosa (c).
(SERRAVALLIANO-MESSINIANO INF.)
- Unità dell'Agrigento:
Complesso di rocce metamorfiche di alto grado a struttura massiva,
rappresentate in loco da paragneiss anfibolitici e biotitici a cui si
intercalano prevalenti anfiboliti.
- Cava inattiva
- Contatti litologici
- Faglie (trattini sul lato ribassato)
- Giaciture degli strati
- Confini comunale